

SCHEDA DI ISCRIZIONE

“ATM” Articolazione Temporo Mandibolare:
Valutazione e trattamento del distretto cranio-mandibolare

Indica la sede del corso a cui ti iscrivi _____

Cognome _____

Nome _____

Via _____ n° _____

Città _____

Prov. _____ C.A.P. _____

Luogo/data di Nascita _____

Tel. _____

Cell. _____

E-mail _____

P.IVA/CF _____

Inviare via e-mail (fare foto o scansione) a info@fisiocorsi.it

Data _____

Firma _____

Ai sensi della legge 196/03 e 675/1996 (i dati saranno utilizzati esclusivamente per l'invio di materiale inerente la formazione)

Dichiaro di accettare il regolamento visionato sul sito internet www.fisiocorsi.it o richiedibile presso la segreteria Fisiocorsi

ORARI DEL CORSO

Mattina	Pomeriggio
Ore 9.00 inizio lavori	14.00 ripresa lavori
Ore 11.00 pausa	16.30 pausa
Ore 11.20 ripresa lavori	16.50 ripresa lavori
Ore 13.00 pausa pranzo	18.00 fine lavori

La domenica le lezioni terminano alle ore 17.00

DOCENTI

Irma Bencivenga

Fisioterapista - Osteopata - Posturologa

Tra i maggiori esperti in Italia per le problematiche occluso-posturali, la rieducazione Mio-funzionale e nel trattamento delle problematiche dell'Articolazione Temporo-Mandibolare

Dott. De Vincentis Guido

Laurea in Odontoiatria specializzato in:

Odontoiatria e protesi dentaria - Odontostomatologia - Semeiotica occluso-posturale / Terapie multidisciplinari delle patologie temporomandibolari, occlusali e posturali / Terapia manuale delle asimmetrie del distretto cranio cervico mandibolare / Odontostomatologia dello sport - Visione, postura ed apparato stomatognatico—Riprogrammazione morfo-funzionale del rapporto statico dinamico dei mascellari tra occlusione ed atm - Ortocraniononzi - Terapia dei disordini temporo mandibolari

SEDI DEL CORSO

TORINO

1° st: 26-27 marzo 2022

2° st: 21-22 maggio 2022

SASSARI

Stage unico:

12-13-14-15 maggio 2022

MESTRE (VE)

1° st: 04-05 giugno 2022

2° st: 09-10 luglio 2022

ROMA

1° st: 29-30 ottobre 2022

2° st: 03-04 dicembre 2022

ANCONA 1° st: 12-13 Nov / 2° st: 10-12 Dicembre

ISCRIZIONI

Il corso ha un costo di € 780. L'iscrizione è di €180. Le 2 quote a saldo di € 300 vanno saldate con bonifico bancario 10 giorni prima l'inizio del primo e del secondo seminario.

Intestazione: FISIOCORSI S.rls

EUR IBAN: IT41L0834474270000004879068

Causale: corso ATM (e sede del corso)

Inviare la scheda di iscrizione con ricevuta del bonifico via e-mail a: info@fisiocorsi.it

PROMO "paga tutto subito": paga subito l'intero importo tramite bonifico ENTRO QUARANTA GIORNI DALL'INIZIO DEL CORSO e hai uno sconto del 10% = 702€ invece di 780.

CREDITI FORMATIVI ECM

40,1 crediti ECM per: Fisioterapisti, Logopedisti, TNPEE, T.O., Medici: (tutte le specializzazioni) Odontoiatri.

Segreteria organizzativa Fisiocorsi

Mob: 320.0406298 - Mob: 3518157461

www.fisiocorsi.it e-mail: info@fisiocorsi.it



LA FORMAZIONE CONTINUA DI QUALITÀ - WWW.FISIOCORSI.IT

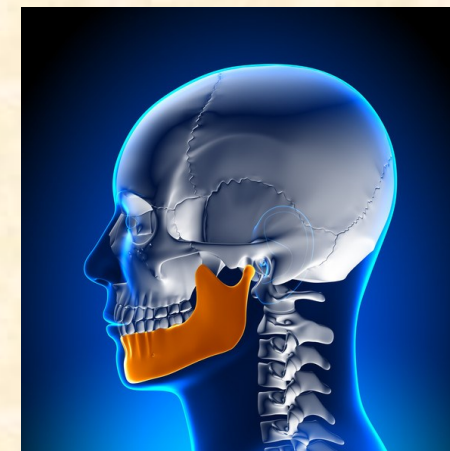
CORSO DI FORMAZIONE

“ATM” ARTICOLAZIONE TEMPORO MANDIBOLARE Valutazione e trattamento del distretto cranio-mandibolare

Docenti

FT/ D.O. Irma Bencivenga

Dott. Guido De Vincentis



Corsi in Italia 2022

TORINO

1° st: 26-27 marzo 2022

2° st: 21-22 maggio 2022

SASSARI

Stage unico:

12-13-14-15 maggio 2022

MESTRE (VE)

1° st: 04-05 giugno 2022

2° st: 09-10 luglio 2022

ROMA

1° st: 29-30 ottobre 2022

2° st: 03-04 dicembre 2022

ANCONA 1° st: 12-13 Nov / 2° st: 10-12 Dicembre



PROGRAMMA DEL CORSO

SEMINARIO 1

1° Giornata

Anatomia e fisiologia dell'ATM: articolazione; muscoli; innervazione.
Palpazione e reperimento temporali, masseteri, pterigoidei.
Principi di occlusione e biomeccanica.
Classificazione delle disfunzioni cranio-cervico-mandibolari.
Forme articolari - Forme muscolari - Forme miste.
Eziopatogenesi del dolore oro-facciale, emicranie e cefalee.
Nevralgie del trigemino.
Ruolo dell'occlusione in posturologia (da parte dell'odontoiatra).
Tecniche di indagine: indicazioni e limiti.
Radiografie, TAC, RMN (confronto tra RMN fisiologiche e patologiche).
Visita gnatologica.
Considerazioni sulla dimensione verticale.
Come collaborare con il fisioterapista, con l'osteopata e con gli altri specialisti.
Piani cranici di riferimento, cefalometria perché e come rilevare l'arco facciale.
Artrosi, sublussazione lussazione, rumori, scrosci. Analisi mappa Rocabado per il dolore oro-facciale.
Le parafunzioni diurne e notturne (digrignamento e serramento): quando il bite e quando no.
Cos'è la relazione CENTRICA? Schema di Posselt.
Placche occlusali e paradenti.
Kinesiografia, elettromiografia.

2° Giornata

Semeiotica (palpazione, test clinici e funzionali, diagnosi differenziale tra forme articolari vs muscolari).
Trattamento dell'articolazione temporo mandibolare.
Approccio fisioterapico osteopatico.
Valutazione della deglutizione atipica e delle patologie correlate.
Trattamento delle patologie della deglutizione.
Terapia mio-funzionale, approccio multidisciplinare.
Trattamento globale dell'apparato stomatognatico (lavoro ambulatoriale e domiciliare).
ATM, postura e recettori.
Neurofisiologia.
Dispositivi utilizzati per la diagnosi dei "DCCM": disordini cranio-cervico-mandibolari.
Iter terapeutico nelle sindromi discendenti.
Occlusione e postura.
Occlusione e oculomotricità.
Occlusione e vestibolo.
Deglutizione e postura.
Deglutizione e sistema endocrino.
Test osteopatici.
Test posturali.
Kinesiologia applicata.

PROGRAMMA DEL CORSO

SEMINARIO 2

1° Giornata

Analisi morfostrutturale del viso.
Valutazioni delle plagiocefalie.
Linee guida per il trattamento delle DCM (teorico-pratico) – EBM.
Le DCM in associazione ad altre patologie.
Dislocazione del disco: con ricattura (click articolare), senza ricattura (blocco articolare acuto e cronico).
Esercitazioni fisioterapiche nel trattamento delle diverse forme di DCM.
Autotrattamento e protocollo domiciliare.
Esercitazioni di gruppo su casi specifici.
Discussioni di casi clinici.
Taping neuromuscolare per i DCCM.
Come collaborare con l'odontoiatra, con il logopedista e con gli altri specialisti.

2° Giornata

Anatomia palpatoria muscoli ioidei (loggia anteriore del collo).
Cartella clinica.
Valutazione fisioterapica.
Rieducazione propriocettiva: atm - lingua - muscoli oro-facciali.
Rieducazione miofunzionale parte pratica.
Release miofasciale sopra-ioideo, sottoioideo e distretto toracico.
Lavoro fasciale cervico-ioideo cranio-cervicale.
Voce, respirazione e loggia anteriore.
Occlusione e catene muscolari.
Test e trattamento delle catene muscolari distretto cranio-cervico-mandibolare.
ATM e i 3 diaframmi: trattamento.
Osso ioide: il pivot delle funzioni stomatognatiche.
Ioide: approccio terapeutico fisioterapico-osteopatico

Nella quota di partecipazione è compreso un **kit completo di materiali per le esercitazioni pratiche** in aula e che rimane al discente per suo uso professionale.

SEDI:

TORINO: [Hotel Genio](#) Corso Vittorio Emanuele II, 47

SASSARI: [Pegasus Hotel](#) via Predda Nieta 37/L

MESTRE: [Best Western Plus Quid Venice Mestre](#) Via Terraglio, 15

ROMA: [Mercure Roma West](#) – Viale Eroi di Cefalonia, 301

ANCONA: [Hotel Europa](#)—Via Sentino, 3

Obbiettivi-presentazione del corso

Sempre più persone soffrono per differenti problematiche legate alla funzionalità stomatognatica; tale sistema, se alterato, coinvolge e influenza anche la postura.

Dunque, nel bagaglio di ogni **operatore sanitario**: fisioterapista, logopedista, odontoiatra, a cui è aperto il corso, non può mancare la conoscenza approfondita e l'approccio a questo distretto che influenza, ma può anche essere influenzato da altre strutture corporee.

Al termine del **corso**, i partecipanti saranno in grado di intercettare un disordine temporo-mandibolare e saperlo valutare, distinguendo una situazione di normalità da una patologica e, soprattutto, se si è di fronte a un problema ascendente o discendente, se le disfunzioni temporo-mandibolari sono la causa o l'effetto di situazioni posturali alterate.

Verranno forniti gli strumenti per un corretto ragionamento clinico e diagnostico. I partecipanti sapranno impostare una terapia riabilitativa articolare e muscolare dell'ATM; apprenderanno tecniche oro-facciali e di mobilizzazione cranio cervicale utili ad approcciare e trattare un paziente con disordine temporo-mandibolare. Saranno infine in possesso di tutti gli strumenti teorici e pratici necessari e fondamentali per interfacciarsi in un corretto contesto di lavoro d'équipe multidisciplinare (odontoiatri, logopedisti, maxillofacciali, neurologi), come è necessario che sia, considerando la multifattorialità del disordine temporo-mandibolare.

In questo corso, particolare attenzione è riservata alla parte **pratica**, in cui saranno eseguite sia le diverse manovre di semeiotica e i test clinici e fisici per una corretta diagnosi differenziale, sia le tecniche di terapia manuale, articolari e muscolari per il trattamento delle varie disfunzioni.

